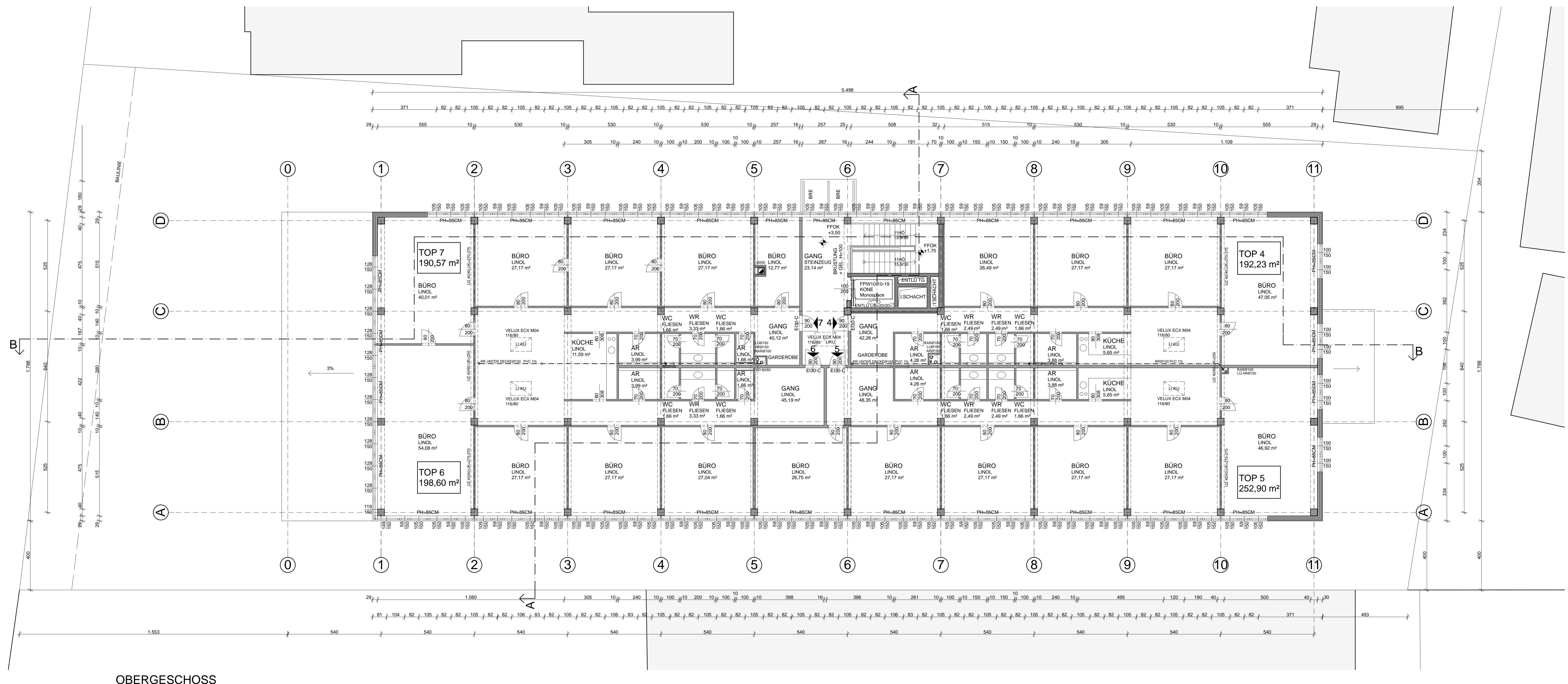
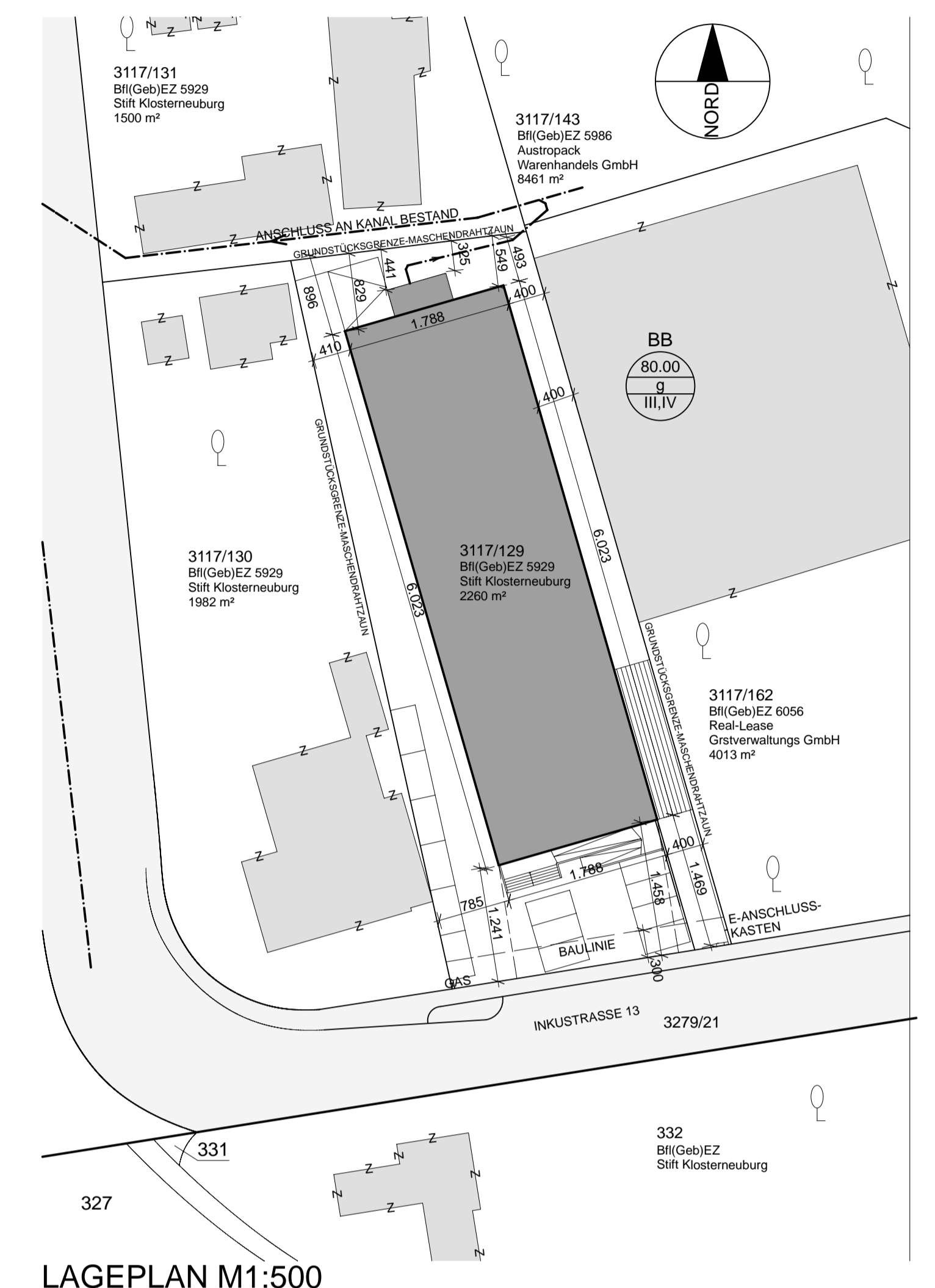


SCHNITTKANTE !!!

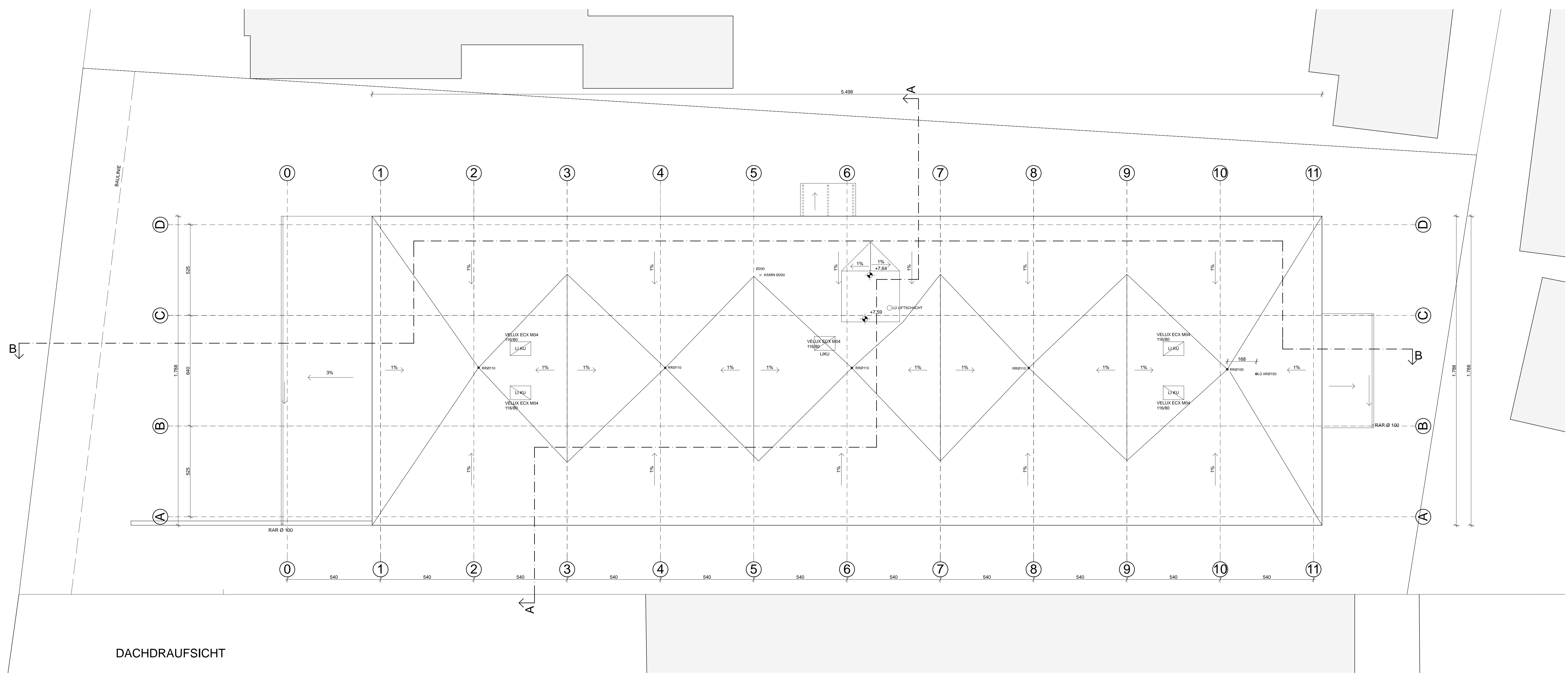


OBERGESCHOSS



LAGEPLAN M1:500

LEGENDE
 BESTAND



DACHDRAUFSICHT

SCHNITTKANTE !!!

PARIE:	
BESTANDSPLAN	
ZU GZ IV / 1-131-0 / 20072267 ERRICHTUNG EINES BÜRO- UND LAGERGEBÄUDES MIT TIEFGARAGE IN 3400 KLOSTERNEUBURG; INKUGASSE 13	
PLANNHALT:	GRUNDRISSSE OBERGESCHOSS DACHDRAUFSICHT
LAGEPLAN	MASSTAB: 1:100 1:500
GR.ST.NR.: 3117 / 129	EZ: 5929
KAT.GEM.: KLBG	
BAUWERBER: Augustin & Sajovic GmbH, Bäckerstrasse 12-14 3420 Kitzendorf	LIEGENSCHAFTSEIGENTÜMER: Charthausstift Klosterneuburg Stiftplatz 1 3400 Klosterneuburg
BAUFÜHRER:	PLANVERFASSER: Mag. arch. Ing. Christian Maar Häzlingergasse 47 / 4 1180 Wien
BEHÖRDE:	
DATUM: 12.01.2009	PLANNR.: AUG / BE / 02